



PIANO PERFORMANCE 2013-2015

Avv. Federico GALLO
Direttore Generale

Vercelli
Marzo 2013



A.S.L. VC
Azienda Sanitaria Locale
di Vercelli



una sanità in salute fa bene a tutti

CONTESTO NORMATIVO

- ❑ **Legge n. 15 del 4 marzo 2009:** Delega al Governo finalizzata all'ottimizzazione della produttività del lavoro pubblico e alla efficienza e trasparenza delle pubbliche amministrazioni nonché disposizioni integrative delle funzioni attribuite al Consiglio nazionale dell'economia e del lavoro e alla Corte dei Conti.
- ❑ **Decreto Legislativo n. 150 del 27 ottobre 2009:** Attuazione della legge 4 marzo 2009, n. 15, in materia di ottimizzazione della produttività del lavoro pubblico e di efficienza e trasparenza delle pubbliche amministrazioni.
- ❑ **Piano Socio Sanitario Regionale 2012-2015.**
- ❑ **Deliberazione della Giunta Regionale n. 6-3716 del 27 aprile 2012:** Determinazione compensi dei direttori generali, sanitari ed amministrativi delle ASR.
- ❑ **Deliberazione della Giunta Regionale n. 2-4474 del 6 agosto 2012:** Determinazione obiettivi economici-finanziari delle aziende sanitarie regionali per l'anno 2012.



A.S.L. VC
Azienda Sanitaria Locale
di Vercelli



una sanità in salute fa bene a tutti



PERFORMANCE¹

contributo (risultato e modalità di raggiungimento del risultato) che un soggetto (sistema, organizzazione, unità organizzativa, gruppo di lavoro, individuo) apporta attraverso la propria azione al raggiungimento delle finalità e degli obiettivi ed, in ultima istanza, alla soddisfazione dei bisogni per i quali l'organizzazione è costituita



A.S.L. VC
Azienda Sanitaria Locale
di Vercelli

¹D.Lgs. 150/2009



una sanità in salute fa bene a tutti

PIANO PERFORMANCE

Documento programmatico attraverso il quale sono individuati gli obiettivi, gli indicatori ed i risultati attesi (target di riferimento) delle articolazioni organizzative dell'ASL VC



A.S.L. VC
Azienda Sanitaria Locale
di Vercelli



una sanità in salute fa bene a tutti

PUNTI DI FORZA (I)

- la grande professionalità ed abnegazione di tutto il personale dirigente e del comparto, sanitario ed amministrativo;
- l'efficienza e la razionalizzazione della spesa ottenuta attraverso la centralizzazione, nelle Federazioni Sovrazionali, dell'approvvigionamento di beni e servizi;
- il contenimento di alcune voci di spesa che a fine anno, ci si augura, potranno realizzare economie di scala;
- il miglioramento dell'appropriatezza circa l'utilizzo dell'Ospedale come "struttura di ricovero per acuti"



A.S.L. VC
Azienda Sanitaria Locale
di Vercelli



una sanità in salute Fa bene a tutti

PUNTI DI FORZA (II)

- la riduzione della mobilità passiva
- l'aumento della mobilità attiva
- il maggiore coinvolgimento dei MMG/PLS sulla gestione degli episodi per i quali non risulta necessario l'accesso alla rete dell'emergenza-urgenza
- lo sviluppo dell'integrazione fra l'ASL VC e la Scuola di Medicina dell'Università del Piemonte Orientale
- il miglioramento della qualità ed efficacia per effetto delle iniziative di sviluppo legate all'avvio del nuovo sistema di misurazione e valutazione della performance



A.S.L. VC
Azienda Sanitaria Locale
di Vercelli



una sanità in salute fa bene a tutti

PUNTI DI DEBOLEZZA

- il contesto demografico evidenzia che Vercelli è una città caratterizzata da una continua progressione di invecchiamento;
- il contesto epidemiologico dimostra che i tumori e le malattie cardiovascolari sono le patologie più frequenti nella popolazione residente nel territorio aziendale, da attribuirsi principalmente al progressivo invecchiamento dei cittadini, tipicamente accompagnato da un aumento del carico delle malattie non trasmissibili, come quelle cardiovascolari, il diabete, la malattia di Alzheimer e altre patologie neurodegenerative, tumori, malattie polmonari croniche ostruttive e problemi muscoloscheletrici;
- i vincoli economico finanziari collegati ai piani di contenimento della spesa sanitaria hanno comportato, nel 2013, un abbattimento del finanziamento regionale pari a €. 5.617.842,00





A.S.L. VC
Azienda Sanitaria Locale
di Vercelli



una sanità in salute fa bene a tutti



6 AREE STRATEGICHE

- Tutela, Prevenzione e Promozione della Salute Pubblica
 - Sostenibilità economica del sistema;
 - Miglioramento/potenziamento dell'accessibilità dei servizi socio-sanitari
 - Sviluppo delle risorse umane
 - Miglioramento degli assetti organizzativi
 - Rispetto di tutte le direttive regionali e nazionali
- 
- 



A.S.L. VC
Azienda Sanitaria Locale
di Vercelli



una sanità in salute fa bene a tutti

9 FOCUS OBIETTIVI GENERALI (I)

➤ **ACCESSIBILITÀ:** garantire l'equità di accesso alle prestazioni ed ai servizi da parte degli utenti

➤ **APPROPRIATEZZA ORGANIZZATIVA:** erogare una prestazione o un servizio servendosi della quantità "appropriata" di risorse

➤ **APPROPRIATEZZA PRESCRITTIVA DI PRESTAZIONI SPECIALISTICHE** (diagnostiche, farmaceutiche e di ricovero): prescrivere una prestazione la cui efficacia è riconosciuta dalle evidenze scientifiche ed è indicata per uno specifico bisogno di salute

➤ **EFFICACIA INTERNA:** raggiungere gli obiettivi aziendali

➤ **EFFICACIA ORGANIZZATIVA:** garantire al personale dipendente formazione, sviluppo delle competenze, benessere organizzativo, pari opportunità



A.S.L. VC

Azienda Sanitaria Locale
di Vercelli



una sanità in salute fa bene a tutti


FOCUS OBIETTIVI GENERALI (II)

- **EFFICIENZA:** assicurare un livello produttivo coerente con le risorse umane disponibili
- **ECONOMICO-FINANZIARIO:** rispettare l'equilibrio economico e finanziario
- **INNOVAZIONE E SVILUPPO:** proporre e realizzare progetti che consentano di qualificare l'offerta assistenziale (ospedaliera e territoriale) o di potenziare le attività nel campo della prevenzione e delle dipendenze
- **QUALITÀ** (processi e assistenza): migliorare i processi produttivi/erogativi aziendali e innalzare la qualità delle prestazioni





OBIETTIVI SPECIFICI

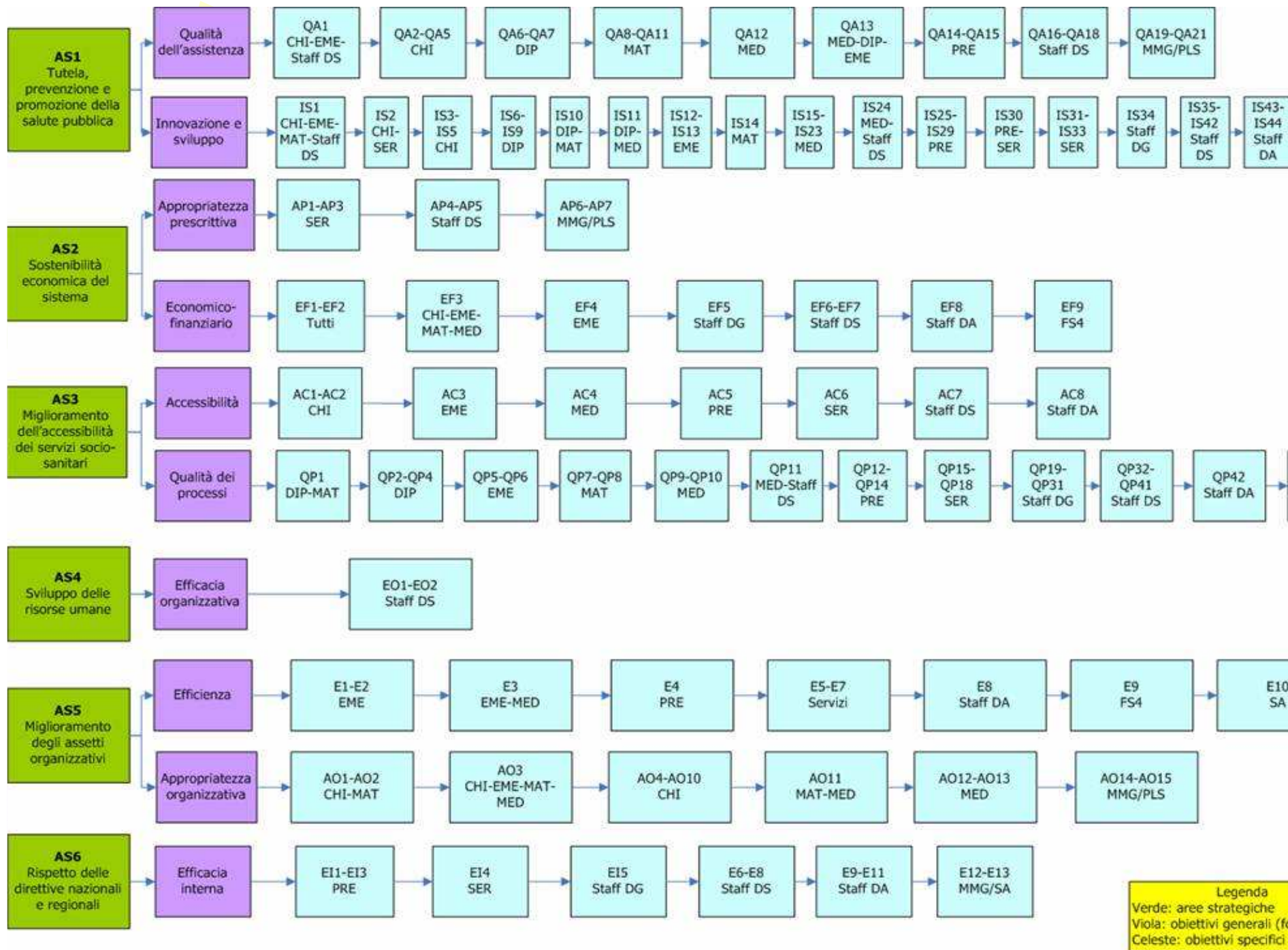
- descrivono ciò che l'organizzazione deve realizzare o perseguire
 - sono stati negoziati con i Direttori di Dipartimento, di SC/SSD/SS, coniugando un approccio *top-down* con una logica *bottom-up*
 - sono stati assegnati ai Direttori di Dipartimento, di SC/SSD/SS e sono condivisi anche con il **personale del comparto**
- 




A.S.L. VC
Azienda Sanitaria Locale
di Vercelli



una sanità in salute fa bene a tutti





*Quanto più si diffonde il
sapere, tanto più
numerosi sono i...
problemi che affiorano!*

Goethe



A.S.L. VC
Azienda Sanitaria Locale
di Vercelli



una sanità in salute fa bene a tutti

GRAZIE PER L'ATTENZIONE



A.S.L. VC
Azienda Sanitaria Locale
di Vercelli



una sanità in salute fa bene a tutti