



A.S.L. VC

*Azienda Sanitaria Locale
di Vercelli*

INTERVENTI AZIENDALI NEL SETTORE SOCIALE

Lorella Perugini
Responsabile del Servizio Sociale
Aziendale

13 dicembre 2012
Vercelli



una sanità in salute fa bene a tutti

Il Servizio Sociale e la comunità

1 Care



Quando curi una persona
puoi vincere o perdere,
Quando ti prendi cura di una persona

puoi solo vincere

Patch Adams

L'importanza del Servizio Sociale

OMS, definisce lo stato di salute come **"Uno stato di completo benessere fisico, mentale e sociale"** e non la semplice assenza dello stato di malattia o di infermità"

e considera la **salute** degli individui come il **prodotto delle interazioni e interconnessioni** tra le componenti biologiche, psicologiche, sociali e il proprio contesto di vita.

La normativa di riferimento

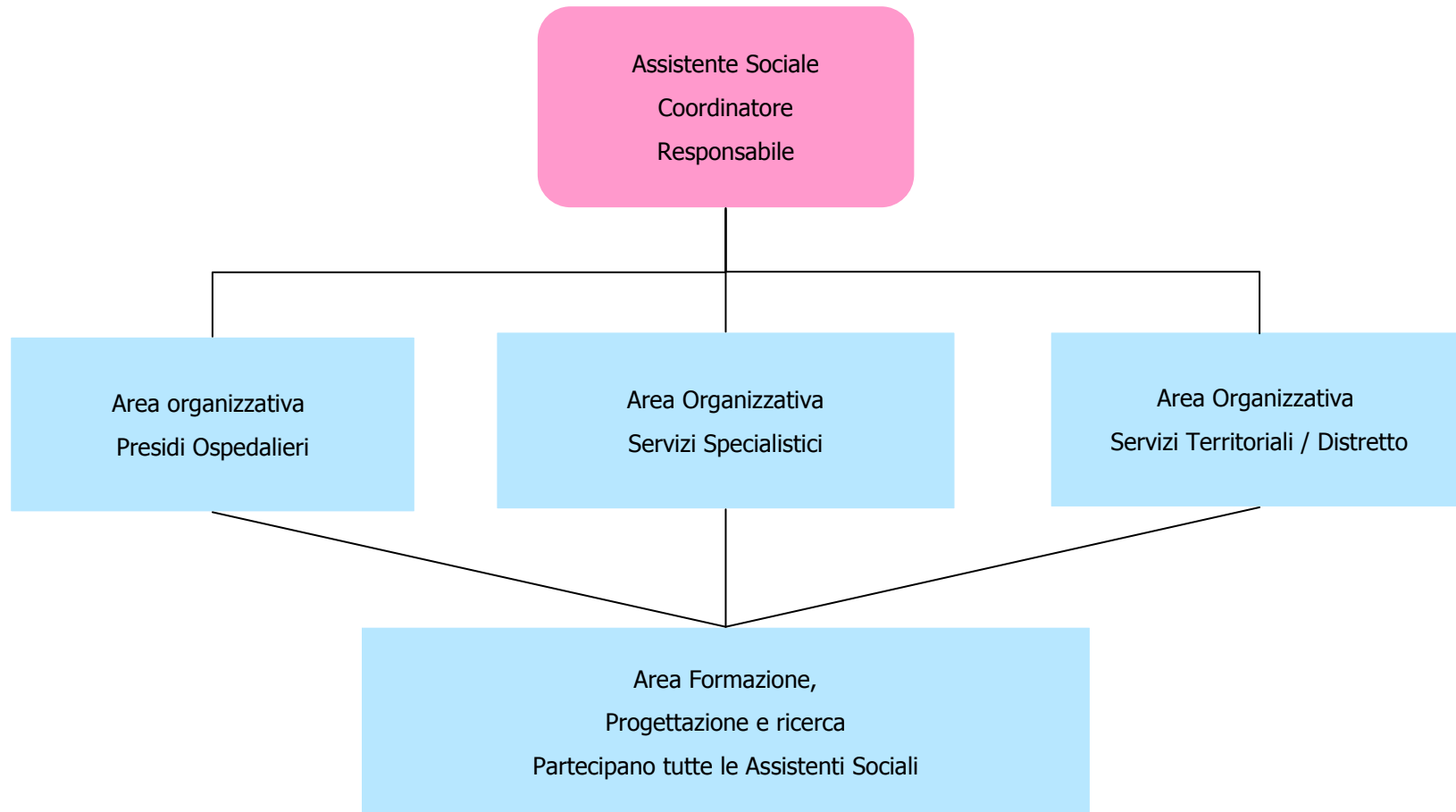
Regione Piemonte DGR 50- del novembre 2009 “Linee di indirizzo per lo Svolgimento delle funzioni sociali e l’organizzazione del Servizio Sociale Aziendale all’interno delle ASR della Regione Piemonte”.

L’Assistente Sociale è stata inserita in ambito ospedaliero con la L. 132 del 1968

Ministero della Salute- Ministro della Salute Prof. F. Fazio 29.10. 2010

ha approvato un documento con **indicazioni per la realizzazione** nelle Aziende Sanitarie **del Servizio Sociale Professionale** su tutto il **territorio nazionale**

Come è strutturato (organizzazione operativa dal 2008)



La nostra mission

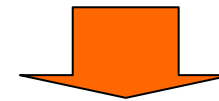


Integrazione socio sanitaria

Qualità

Economicità

*Funzionalità e
tutela dei cittadini*

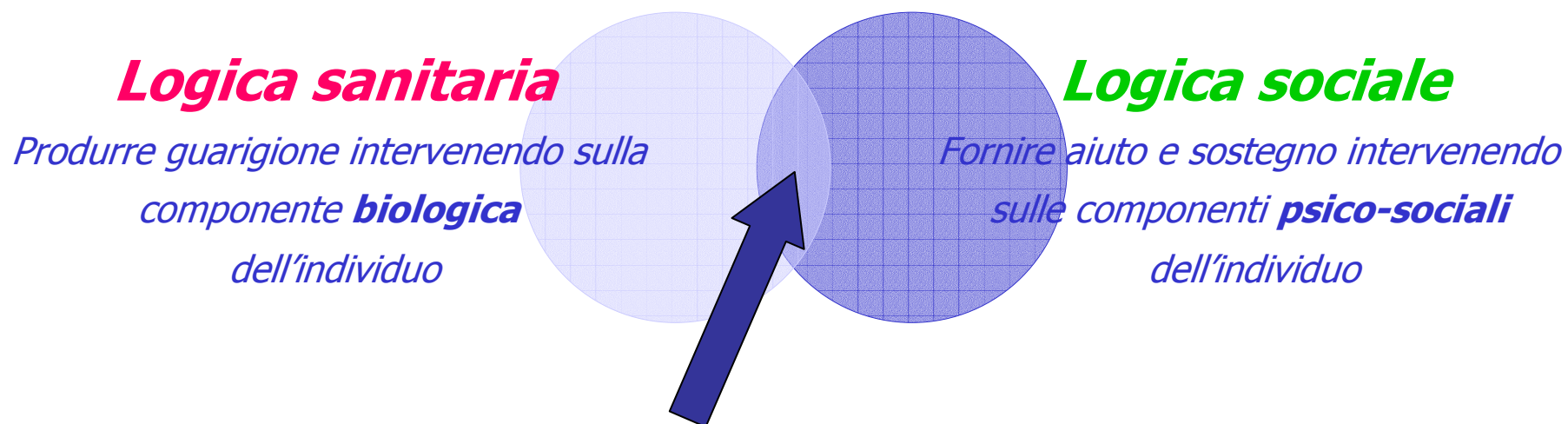


Percorsi appropriati

Interscambio tra servizi

***Agevolazioni per le
famiglie in difficoltà***

Le logiche d'azione



La qualità dei servizi dipende
dalla organizzazione di servizi integrati

Gli obiettivi

L'integrazione tra i servizi sanitari e sociali è uno dei **temi essenziali** di ogni politica sociale in quanto **risposta ai bisogni complessi** che richiedono

progetti personalizzati

unitarietà di intervento

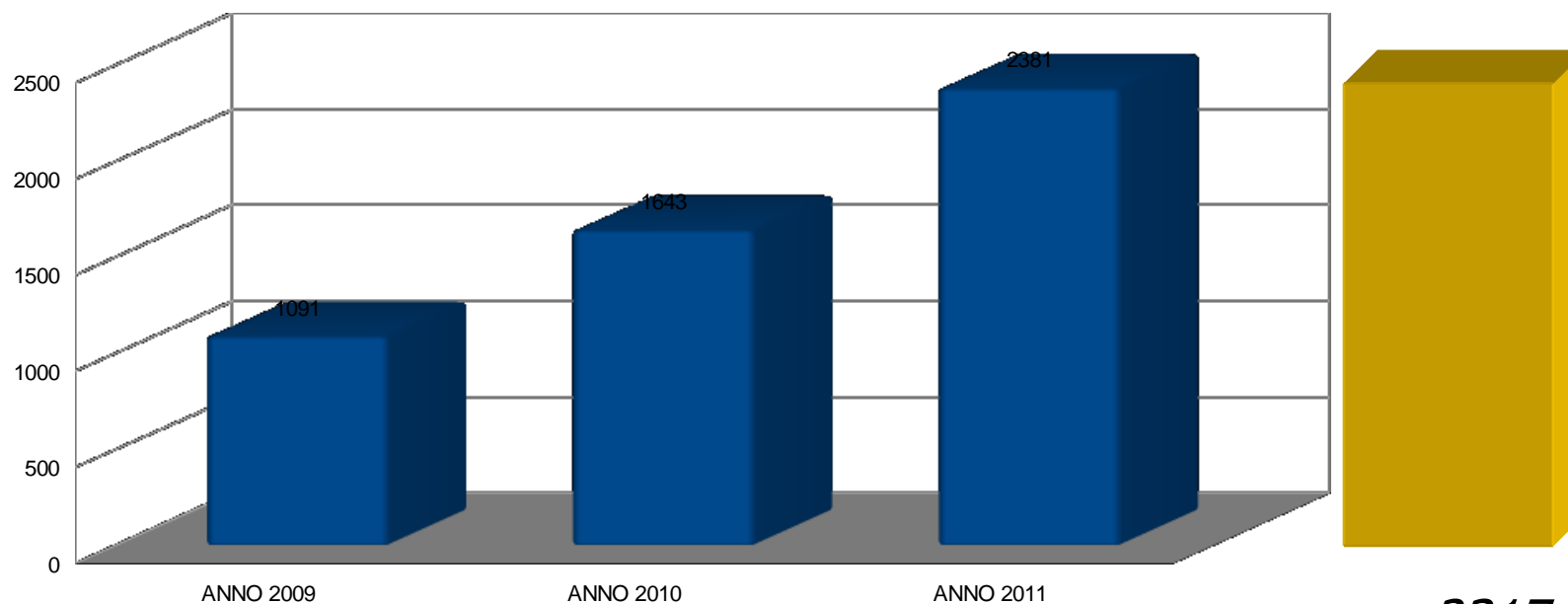


progettazione integrata delle risposte

valutazione multiprofessionale del bisogno

Alcuni dati

5114 utenti trattati
tra 2009, 2010 e 2011



1.091

1.643

2.381

2317

(al 31/10/2012)



A.S.L. VC
Azienda Sanitaria Locale
di Vercelli



una sanità in salute fa bene a tutti

Le sfere d'azione



*Professioni
diverse*

*Sfere
di vita*

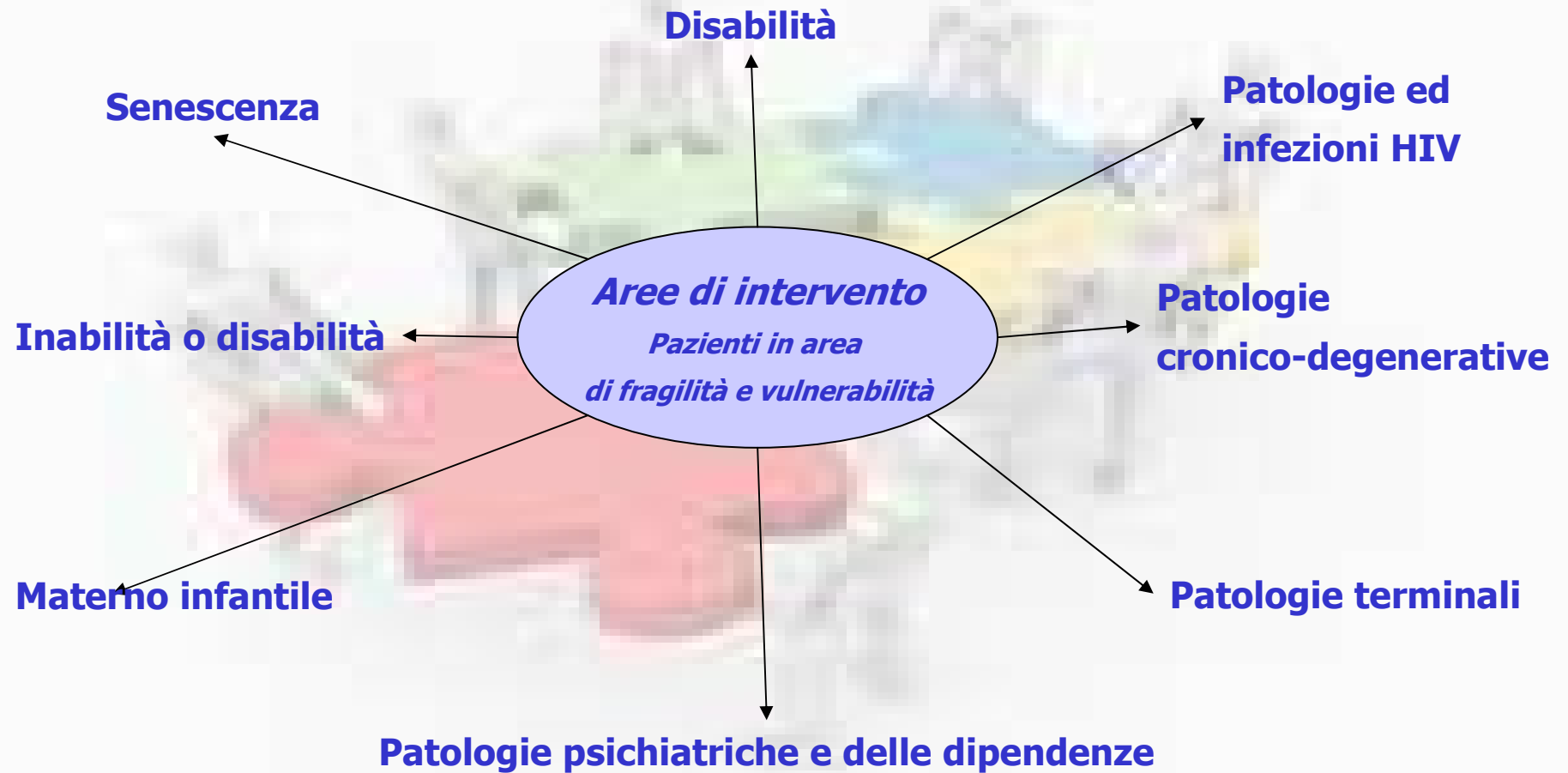
Assistente Sociale

**"Traduttore
intersistemico"**

*Soggetti
ed Istituzioni*



Le aree di intervento



Cosa fa concretamente il SSA

Interviene nella **presa in carico precoce del disagio**,
collabora con il personale sanitario e le associazioni di volontariato

Individua tempestivamente il **livello di vulnerabilità** e di rischio sociale,
per permettere la pianificazione e la costruzione di un idoneo percorso

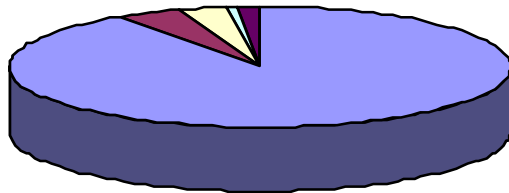
Attiva la rete e **mette in sinergia le risorse** del paziente
e del suo contesto familiare, relazionale e sociale

Assicura la **presa in carico globale** al fine di garantire un
percorso idoneo al paziente e qualità ed
economicità del sistema stesso

Gli interventi

Attività Servizio Sociale Aziendale anno 2011

10433 interventi



- Colloqui e consulenze sociali
9452= 91,61%
- Sostegno per domanda Invalidità civile
433= 4,15%
- Sostegno per domanda UVG
327= 3,13%
- Progetti Borse Lavoro
87= 0,83%
- Amministrazioni di sostegno
133= 1,27%

Nello specifico

- Presa in carico di pazienti in area ospedaliera
- Colloqui
- Relazioni per Istituzioni esterne
- Amministrazione di sostegno
- Inserimenti lavorativi
- Consulenze per domande UVG/UVMD
- Consulenza per presentazione domande IC
- Partecipazione a commissioni Medicina Legale (L.104/92 e L. 68/99)
- Segnalazioni alle Autorità Giudiziarie (Tribunale Minorenni, Tribunale di Sorveglianza, ecc...)
- Assistenza per trattamento casi di minori non riconosciuti
- Consulenza per donne e minori vittime di violenza
- Segnalazione per nomina tutore minori
- Segnalazioni agli Enti Gestori
- Supporto organizzativo per interventi "funerali di povertà"
- Consulenze per contributi alla domiciliarità
- Consulenze per pazienti stranieri per rilascio certificazione STP-ENI
- Interventi con Consolati e Ambasciate per pazienti stranieri

Opportunità



I nostri progetti



L'ASSISTENTE SOCIALE
E IL PAZIENTE ONCOLOGICO

Guida ai Servizi



A.S.L. VC
Azienda Sanitaria Locale
di Vercelli



una sanità in salute fa bene a tutti

Grazie per l'attenzione

Un giorno cupo e piovoso, un Cavaliere scorse un piccolo passero che stava in mezzo alla strada, sdraiato sul dorso. "Che fai, con i piedini per aria?" chiese il Cavaliere. "Ho sentito dire che oggi crollerà la volta del cielo" rispose l'uccellino.

Il Cavaliere rise: "Suppongo che pensi di reggere la volta del cielo con le tue gambette".

"Ognuno, fa quel che può " rispose il passero".

(Tratto da A. Cassese -"I diritti umani oggi" Ed. Laterza)

